

**23.1. Trenne die Wörter nach Silben.** Wenn du das Wort langsam sprichst, merkst du schon, welche Teile Silben sind. Ein Trick: Klatsche dazu. Jede Silbe hat einen Vokal oder Doppellaut. Vokale (Selbstlaute) sind: a, e, i, o, u und die Umlaute ä ö ü. Doppellaute sind au, äu, etc.

Hafenrundfahrt	<i>Ha-fen-rund-fahrt</i>	Passagiere	
Motorrad	<i>Mo-tor-rad</i>	Wartehalle	
Tankstelle		Reparaturhalt	
Überholspur		Reisebüro	
Landebahn		Zollkontrolle	
Flugbegleiter		Trockendock	
Ankerplatz		Pannenhilfe	

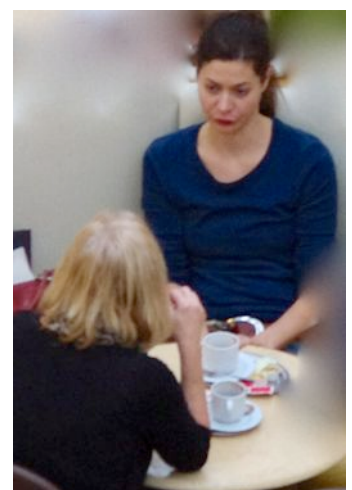
**23.2. Die Zeiten.** Fülle die Tabelle:

Grundform	Person	Präsens (Gegenwart)	Präteritum (Imperfekt, Vergangenheit)	Perfekt	Futur
sehen	<i>er</i>	<i>sieht</i>			
reiten	<i>wir</i>		<i>ritten</i>		
lernen	<i>ich</i>			<i>habe gelernt</i>	
rufen	<i>du</i>				<i>wirst rufen</i>
weinen	<i>ihr</i>				
essen	<i>ich</i>				
lassen	<i>es</i>				

**23.3. Setze die fehlenden Satzzeichen und schreibe die Nomen (Substantive) und die Satzanfänge groß:**

fünf wochen nach der beerdigung des ehemanns trifft sich die witwe mit ihrer freundin. sie erzählt ihr mein Mann hat mir drei umschläge hinterlassen im ersten waren 1000 euro wofür denn fragt die freundin.

na ja sagt die witwe auf dem umschlag stand FÜR GRABPFLANZUNG im zweiten umschlag waren dann sogar 2000 euro und wofür waren diese will die freundin wissen nun antwortet die witwe auf diesem Umschlag stand FÜR DEN SARG da hat dein mann ja gut vorgesorgt und was war in dem dritten umschlag da waren 10 000 euro drin auf dem umschlag stand FÜR EINEN BESONDERS SCHÖNEN STEIN sie zeigt ihren ringfinger und sagt der ist doch besonders schön oder



ILL.: „IM CAFÉ“, FOTO: LDs